



## CALLE GIRONA, ENTRE ROSSELLÓ Y CÔRSEGA CON ZONA COMUNITARIA



**ALQUILER**  
**La Dreta de l'Eixample - Barcelona**

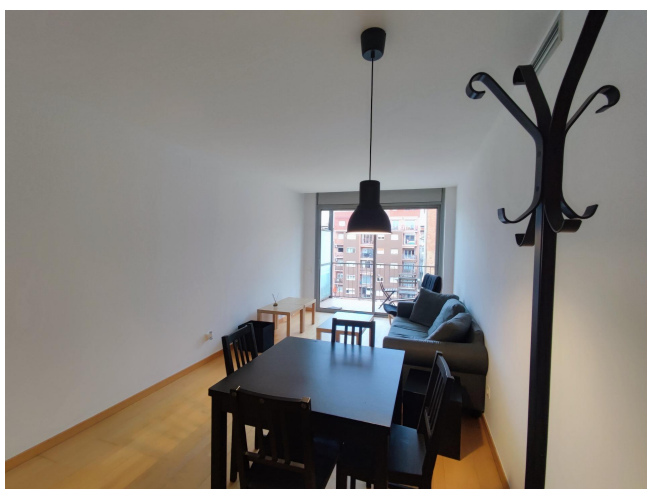
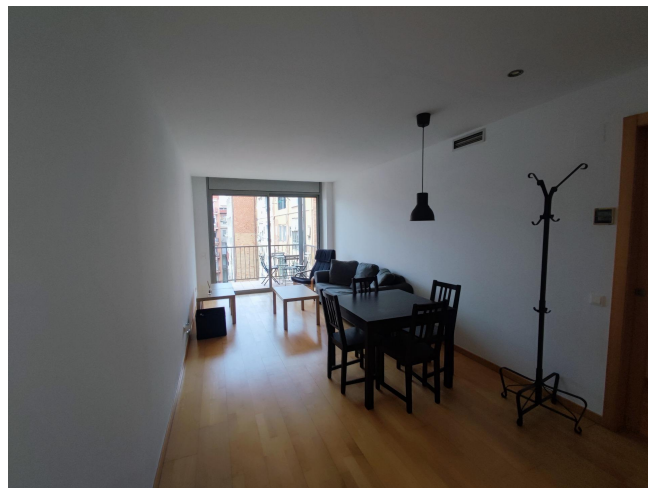
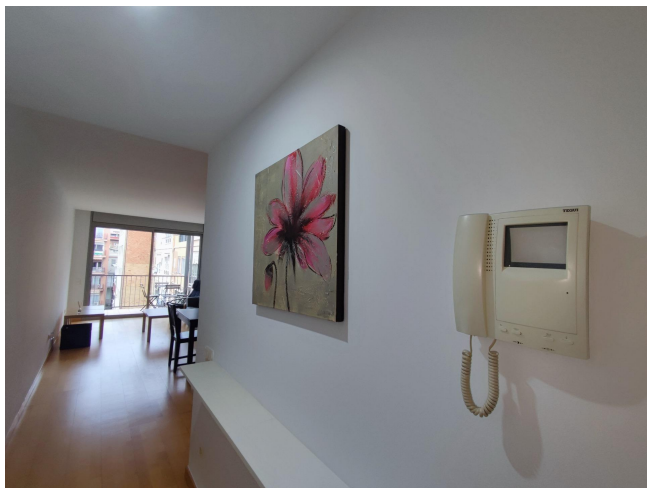
**Preu: 1.170 € / mes**

**74.00m<sup>2</sup> - 2 Habitaciones**  
**CEE:**

PISO en Finca con una excelente conservación, con servicio de conserje, y con zona comunitaria privada. ~Distribuido interiormente en~Amplio comedor-salón exterior a patio de manzana muy tranquilo y soleado~Moderna cocina equipada con todos los electrodomésticos (encimera vitrocerámica, horno bajo, campana, microondas, lavavajillas, combi y lavadora)~1 habitación Principal amplia con armario a medida~1 habitación mediana exterior~1 baño completo con bañera ~La vivienda es exterior a patio muy amplio de manzana, muy tranquilo y soleado. ~Dispone de ~Carpintería exterior climalit~Persianas de apertura automática en salón~Pavimento de parquet~Armarios a medida en 1 habitación~Bomba de aire frío/calor por conducto~La finca dispone de servicio de conserje, video portero, amplio terrado y ZONA COMUNITARIA AJARDINADA.~Muy buena ubicación, entre las calles de Còrsega y Rosselló, y cercano a la Avda. Diagonal. ~La propiedad tiene la consideración de gran tenedor~Renta anterior contrato en los últimos cinco años de 1.136,00€ ~Índice de referencia estatal: renta entre 929,11 y 1.172,63€~~~



## CALLE GIRONA, ENTRE ROSSELLÓ Y CÓRSEGA CON ZONA COMUNITARIA







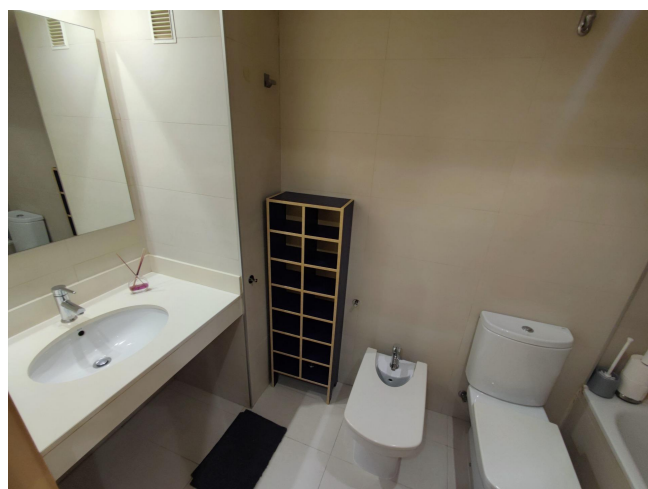
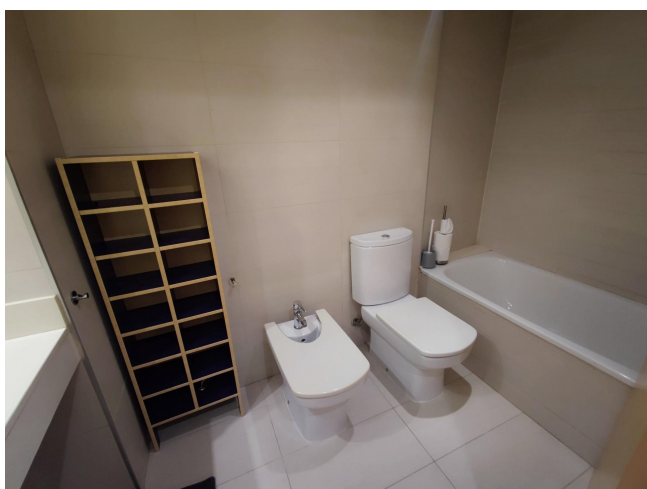
## CALLE GIRONA, ENTRE ROSSELLÓ Y CÓRSEGA CON ZONA COMUNITARIA







## CALLE GIRONA, ENTRE ROSSELLÓ Y CÓRSEGA CON ZONA COMUNITARIA





## CALLE GIRONA, ENTRE ROSSELLÓ Y CÓRSEGA CON ZONA COMUNITARIA

