



EN EL PASEO DE SANT JOAN, TODO EXTERIOR.



VENDA
Dreta de l'Eixample - Barcelona

Preu: 550.000 €

112.00m² - 4 Habitacions
CEE: **F**

En el mismo Paseo de Sant Joan, ubicado en el emblemático complejo denominado "Edificios Elizalde", compuesto por varias fincas con acceso privado para los propietarios, y con servicio de vigilancia, se ofrece una vivienda toda exterior con dos amplias terrazas.~~Sus aproximadamente 90m quedan distribuidos interiormente en:~~Gran Salón de 25m exterior con vistas al complejo entre edificios, con salida a terraza de 11m orientada a Tarragona. ~~Cocina equipada con encimera vitrocerámica, horno bajo y campana.~~Zona de lavadero.~~1 bonito y actualizado baño completo con ducha y mampara. ~~1 Aseo con taza y lavamanos también actualizado.~~1 habitación Principal de 12m exterior, con salida a terraza de 13m Orientada a Girona desde donde se disfrutan de agradables vistas sobre el Paseo de Sant Joan. ~~1 habitación doble de 12m también exterior, con ventanales con vistas al Paseo de Sant Joan. ~~2 habitaciones medianas interiores.~~Dispone de:~~Sistema de calefacción centralizado~Bomba de aire frío en salón~Carpintería exterior de aluminio e interior de madera~Pavimentos de parquet y mosaico~Armarios en dos habitaciones~Terraza con toldo~Portería adaptada con rampa y elevador~Vigilancia privada~Posibilidad de plaza de parking de alquiler en el complejo~~Piso muy soleado y con amplias posibilidades, con excelente, variada y numerosa oferta tanto en servicios como en comunicaciones en la zona.~~Será por cuenta del comprador el ITP/IVA que se genere de la compraventa.~~

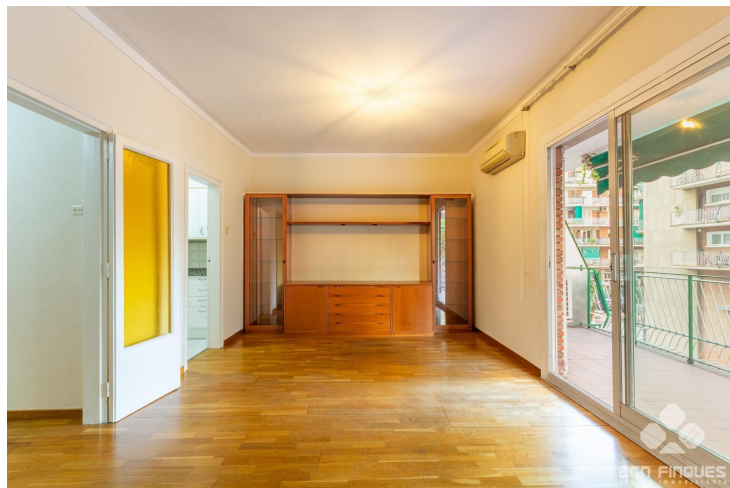


EN EL PASEO DE SANT JOAN, TODO EXTERIOR.



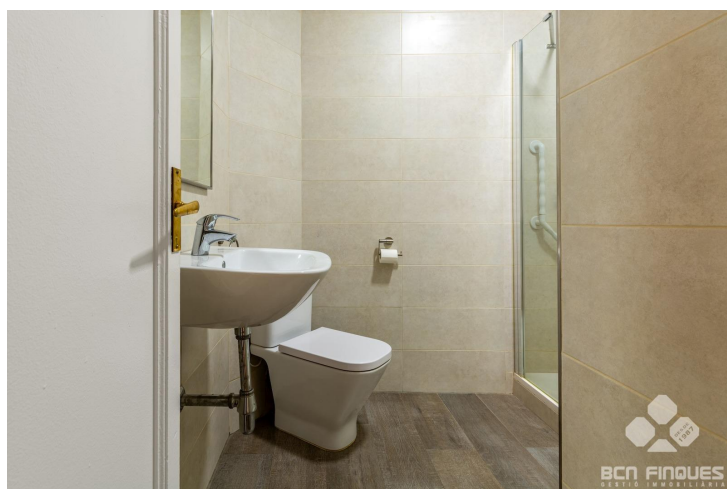
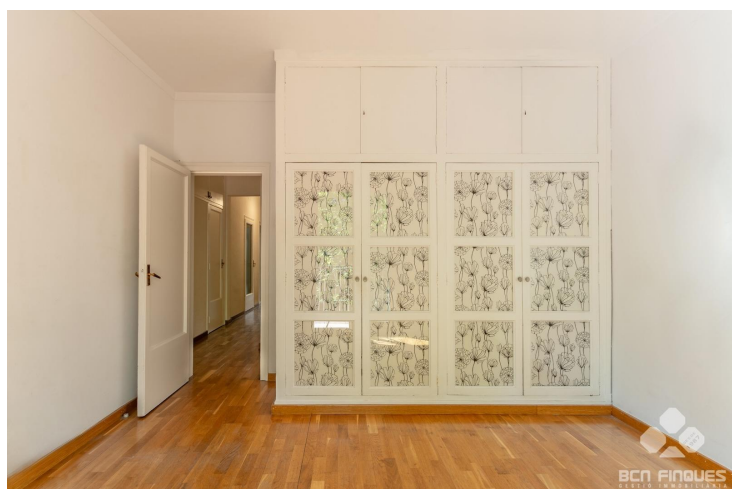
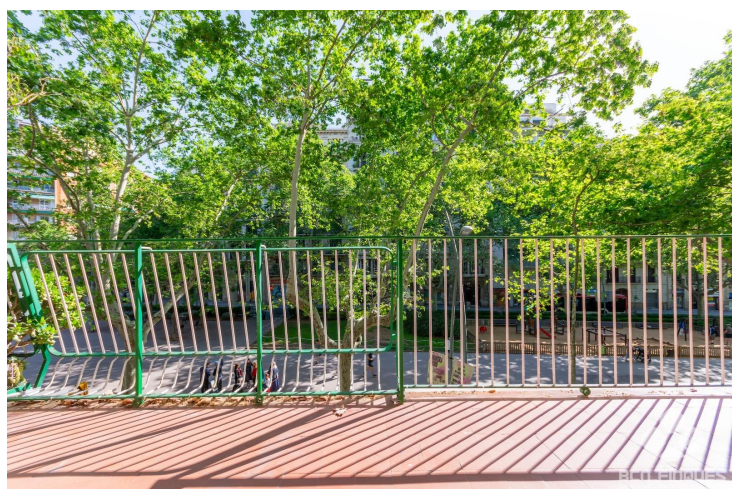
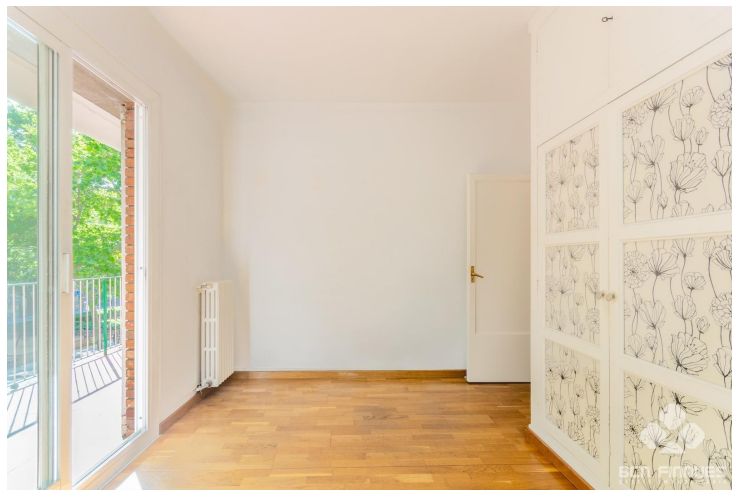


EN EL PASEO DE SANT JOAN, TODO EXTERIOR.





EN EL PASEO DE SANT JOAN, TODO EXTERIOR.





EN EL PASEO DE SANT JOAN, TODO EXTERIOR.

