



## GRAN LOCAL JUNTO HOSPITAL CLÍNIC



**LLOGUER**  
L'Antiga Esquerra de l'Eixample - Barcelona

**Preu: 12.000 € / mes**

1100.00m<sup>2</sup>  
CEE: **E**



GRAN LOCAL COMERCIAL de 1.100m<sup>2</sup>, entre las calles de Muntaner y Aribau y cercano al Hospital Clínic. Interiormente dividido en 2 plantas: planta baja y planta Entresuelo. La planta baja mide 500m<sup>2</sup>, con amplia fachada exterior y se divide en amplia recepción, gran sala central de trabajo, 5 despachos independientes, aseos para señora y caballeros y zona de cocina con office. Tiene acceso directo por la calle y por el vestíbulo de la finca.~La planta Entresuelo tiene una superficie de 600m<sup>2</sup>, destinada a zona de oficinas, y comunicada con el local en planta baja mediante una amplia escalera interior. Se distribuye en 2 despachos de dirección con cristalera exterior que se comunican con una gran sala de reuniones con 1 aseo para señoras y caballeros, 1 despacho privado con 1 aseo, Gran sala central de trabajo, 7 despachos cerrados, y zona con aseos, office, 1 sala técnica y almacén. La planta tiene también dos puertas de acceso independiente directo por la escalera.~ACABADOS: Muy buena conservación y acabados en general, con gran cantidad de armarios y archivos, divisiones de cristal, pavimento de parquet, bomba de aire frío/calor en todas las salas, despachos principales con una excelente presencia. Actualmente tiene instalado sistema de alarma.~Muy buena ubicación, en l'Antiga Esquerra de l'Eixample, el local es apto para cualquier tipo de actividad, y podemos encontrar una amplia oferta tanto en servicios como en comunicaciones en la zona. **CONSULTENOS CON LAS DISTINTAS POSIBILIDADES QUE PODEMOS OFRECERLES EN METROS Y ESPACIOS, EN FUNCIÓN DE SUS NECESIDADES.** Este arrendamiento está sujeto al IVA.~

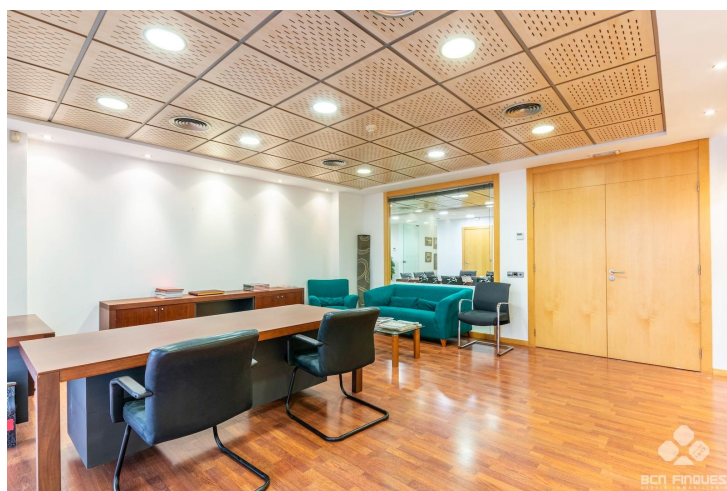


## GRAN LOCAL JUNTO HOSPITAL CLÍNIC





## GRAN LOCAL JUNTO HOSPITAL CLÍNIC





## GRAN LOCAL JUNTO HOSPITAL CLÍNIC





## GRAN LOCAL JUNTO HOSPITAL CLÍNIC

