



## AMPLIO LOCAL EN CALLE SEMIPEATONAL



**LLOGUER**  
**Sants Montjuïc - Barcelona**

**Preu: 700 € / mes**

86.00m<sup>2</sup>

CEE: **F**

En la zona de Sants, en una tranquila y recién remodelada calle junto a la calle Olzinelles, se ofrece un amplio LOCAL exterior.~Dispone de acceso directo desde calle mediante apertura automática y por escalera de vecinos. ~Tiene una superficie aproximada de 86m construidos, que quedan distribuidos interiormente en:~ Gran sala exterior de 30m con acceso directo desde calle, con techos altos y paredes de ladrillo visto.~ 1 sala de 21m con ventana a patio interior~ 1 sala de 11m con salida a patio descubierto~ 1 sala interior de 5m con ventana a patio interior.~ 1 aseo~El local dispone de una amplia fachada exterior, techos altos y pavimento de gres.~Muy buena ubicación, entre las calles de Olzinelles y Rosendo Arús, y muy cerca de calle Constitució, con amplia oferta en servicios y comunicaciones en la zona. ~Este arrendamiento está sujeto al IVA.~





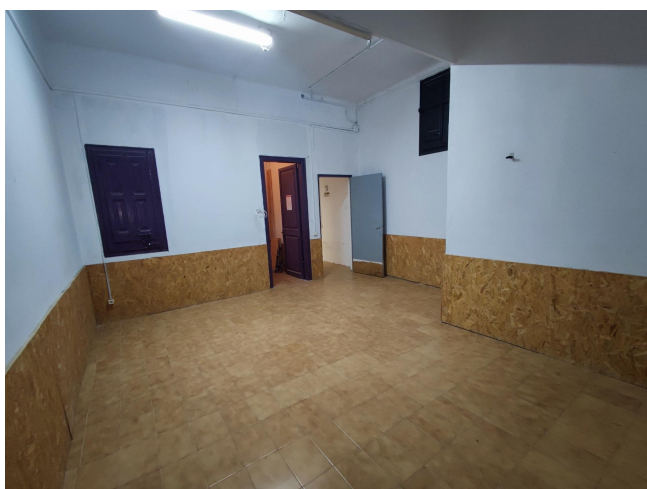
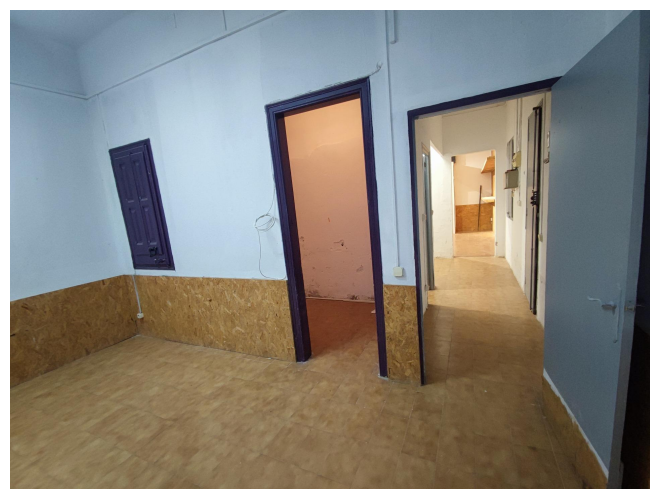
## AMPLIO LOCAL EN CALLE SEMIPEATONAL





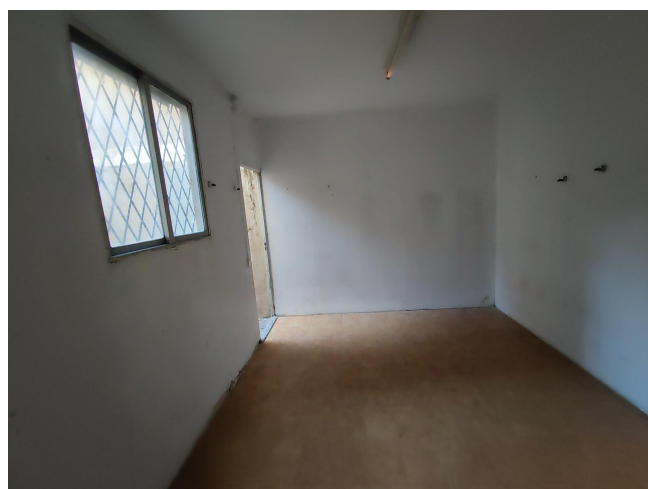


## AMPLIO LOCAL EN CALLE SEMIPEATONAL





## AMPLIO LOCAL EN CALLE SEMIPEATONAL







## AMPLIO LOCAL EN CALLE SEMIPEATONAL

