



JUNTO MANDRI, AMUEBLADO PARA ENTRAR A VIVIR



LLOGUER
Sant Gervasi - La Bonanova - Barcelona

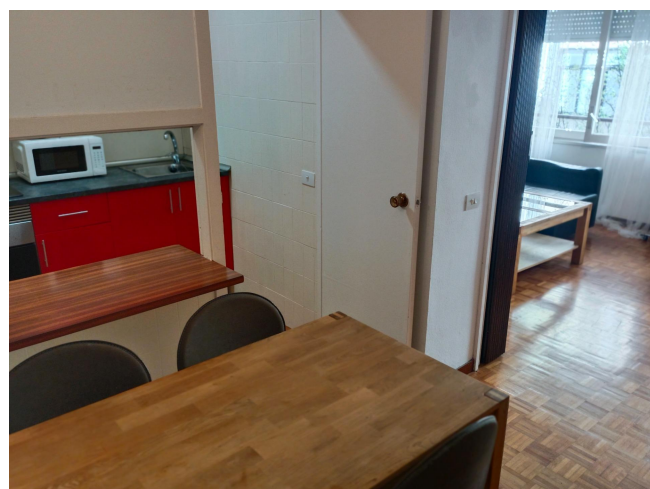
Preu: 890 € / mes

55.00m² - 1 Habitació
CEE: **G**

APARTAMENTO AMUEBLADO en la calle Sant Màrius, entre Mandri y Ciutat de Balaguer.~Interiormente distribuido en:~Gran Comedor-Salón de 25m exterior a calle~Cocina equipada con encimera vitrocerámica, campana, horno bajo y nevera, con ventana pasaplatos al salón~Patio lavadero con lavadora~1 bonito baño completo con plato de ducha y mampara~1 habitación mediana~Muy buenos acabados con:~Pavimento de parquet~Bomba de aire frío/calor~Carpintería exterior e interior de madera~Cocina totalmente equipada ~La vivienda es exterior a calle muy tranquila, junto a calle Mandri y Muntaner, con amplia oferta en servicios y comunicaciones.~El propietario tiene la consideración de pequeño tenedor~Renta anterior contrato de alquiler en los últimos cinco años de 860€ ~Índice de referencia estatal: renta entre 720,06 y 1.022,30€~



JUNTO MANDRI, AMUEBLADO PARA ENTRAR A VIVIR





JUNTO MANDRI, AMUEBLADO PARA ENTRAR A VIVIR





JUNTO MANDRI, AMUEBLADO PARA ENTRAR A VIVIR





JUNTO MANDRI, AMUEBLADO PARA ENTRAR A VIVIR

